

***Il monitoraggio microbiologico  
ambientale nel settore farmaceutico,  
biotecnologico, alimentare,  
lattiero-caseario e negli ospedali.***



## **L'IDEA DI BASE DEL "SURFACE AIR SYSTEM"**

- Usare una comune piastra a contatto o Petri per il campionamento di aria e superfici
- Applicare le cGLP, le cGMP, le indicazioni di Farmacopee ed enti di riferimento ai processi di campionamento d'aria
- Stabilire il livello di contaminazione microbica in un determinato ambiente per tutelare le produzioni, il personale e rispettare le norme specifiche di settore
- Programmare campionamenti da pochi minuti a diverse ore per ottenere un campione rappresentativo delle condizioni microbiologiche ambientali in cui si opera



Il "SAS" (Surface Air System) nello spazio

## **CARATTERISTICHE E PRESTAZIONI DEI CAMPIONATORI SAS**

- Conformi alle direttive USP (capitolo NF 1116 e 21-CFR II), alle indicazioni di Ministero della Salute, ISPESL e Organizzazione Mondiale della Sanità
- Prestazioni in accordo con la linea guida ISO 14698-1: i "SAS" sono progettati per non creare turbolenze in un flusso d'aria laminare e per non ri-aspirare l'aria già campionata
- Autonomia di 8 ore/70.000L d'aria per consentire di eseguire quotidianamente tutti i campionamenti necessari senza dover ricaricare le batterie e senza necessità di collegamenti elettrici
- Possibilità di usare piastre a contatto (RODAC) da 55mm, da 84mm e piastre Petri da 90mm scegliendo tra una vasta gamma disponibile sul mercato
- Intervalli di campionamento programmabili per impostare un prelievo da pochi minuti a diverse ore sulla base delle esigenze di rappresentatività
- Ritardo della partenza del campionamento impostabile fino a 60 minuti (di serie) e sistema di controllo a distanza (optional) per soddisfare qualsiasi esigenza di prelievo in assenza dell'operatore
- Testate in alluminio o in acciaio certificate e con numero di serie per garantire la completa rintracciabilità
- Possibilità di scegliere la lingua italiana o inglese per favorire la comprensione a tutti gli utilizzatori
- Tempo di campionamento minimo (5 o 10 minuti per campionare 1000L d'aria) che consente di svolgere rapidamente le operazioni di prelievo dell'aria
- Possibilità di utilizzo negli isolatori grazie alla resistenza ai trattamenti con VHP sia dello strumento che delle testate

## **SUPPORTO E ASSISTENZA TECNICA**

- International PBI è la sola azienda a possedere un proprio tunnel del vento per testare i campionatori dal punto di vista microbiologico e garantire all'utilizzatore le massime performance
- Disponibilità di documentazione e certificati per supportare le procedure di validazione dell'utente
- Corsi di formazione specifici per la formazione di coloro che eseguono il controllo microbiologico ambientale
- Calibrazione ufficiale degli strumenti in 48 ore per garantire la continuità di utilizzo dello strumento
- Oltre 100 note applicative disponibili per aiutare l'utilizzatore ad applicare correttamente il campionamento ed interpretare i risultati
- Procedure Operative Standard (POS) impostate per i diversi settori applicativi
- Documentazione I.Q., O.Q., P.Q. in italiano

### **Alcune referenze del SAS - Surface Air System:**

- FDA - 1987 Guideline on Sterile Drug Products by Aseptic Processing
- ACGIH - Guideline for the Assesment of Bioaerosols in the indoor Enviroment
- ASTM - Draft Protocol - Committee D22.05.06
- USP (United State Pharmacopeia) - chapter <1116> - Microbiological Evaluation of Clean Rooms and other Controlled Environments
- EU Guide for GMP - Manufacture of Sterile Medicinal Products Control of Medicines and Inspection
- ISO 14698-1: Camere bianche ed ambienti associati controllati-Controllo della biodecontaminazione

# SAS SUPER ISO

## IL PARTNER PER LA MICROBIOLOGIA AMBIENTALE

Il nostro "SAS giallo" è internazionalmente considerato come lo strumento di riferimento per il campionamento microbiologico dell'aria.

Oltre 25 anni di esperienza sono stati maturati in cinque continenti aiutando microbiologi dell'industria farmaceutica e alimentare, degli ospedali e dei settori coinvolti nel controllo qualità dell'aria. Ulteriore esperienza è derivata dall'esplorazione spaziale, in quanto i campionatori SAS sono stati utilizzati a bordo della "International Space Station".

La professionalità così acquisita ha dato vita al nuovo SAS SUPER ISO 100 e al SAS SUPER ISO 180, strumenti progettati per le esigenze specifiche dei settori farmaceutico e ospedaliero.

SAS SUPER ISO  
86279 - 86834

### CARATTERISTICHE PRINCIPALI

I campionatori SAS SUPER ISO 100 e SAS SUPER ISO 180 di produzione International pbi sono i nuovi campionatori per la determinazione della carica microbica presente nell'aria.

Sono strumenti portatili funzionanti a batterie ricaricabili ad elevata autonomia: oltre 70.000 litri di aria campionabili con ogni ricarica - portata costante di 100 o 180 L/min - possiedono 8 volumi impostabili e memorizzabili - sono dotati di sistema di campionamento sequenziale per estendere il campionamento da pochi minuti a diverse ore - utilizzano piastre a contatto da 55 mm di diametro. Possibilità di utilizzare piastre a contatto diametro 84 mm e piastre Petri diametro 90 mm - dim. d'ingombro 120x1257x275 mm - peso 1850 g

### IL "SAS SUPER ISO" PRESENTA LE SEGUENTI INNOVAZIONI:

- Display LCD più ampio con pannello "touch screen" per facilitare l'utilizzo e facilitare la pulizia-disinfezione
- Connessione con PC e stampante tramite infrarosso che facilita la gestione dei dati
- Fino a 300 campionamenti memorizzabili per garantire la rintracciabilità dei dati
- Sistema di controllo della portata del flusso per assicurare che i campionamenti vengano eseguiti sempre nelle stesse condizioni
- Porta bi-direzionale per l'input e l'output dei dati per gestire il funzionamento dei campionatori a distanza mediante collegamento a PC
- Sistema automatico di avviso di scadenza della taratura per ricordare all'utilizzatore quando occorre far tarare lo strumento
- Funzionamento anche con alimentazione via cavo (il carica-batteria è anche un alimentatore)
- Maggiore stabilità sia nella posizione orizzontale che verticale, per consentire un campionamento sicuro in ogni condizione



## COME ORDINARE

CODICE	CARATTERISTICHE
86279	SAS SUPER ISO 100 con flusso d'aria di 100 L/min (senza testata e senza carica batteria)
86834	SAS SUPER ISO 180 con flusso d'aria di 180 L/min (senza testata e senza carica batteria)
15931	Testata di aspirazione "DRILLED" per piastre a contatto da 55 mm in alluminio, certificata
89131	Carica batteria 220V per SAS SUPER ISO 100 e 180

Nella sezione "ACCESSORI" sono disponibili altre testate da scegliere a seconda delle esigenze

# SAS

## • DUO SAS 360

### **CAMPIONATORE MICROBIOLOGICO DELL'ARIA PORTATILE A DUE TESTATE**

Un singolo strumento con due testate aspiranti: questo permette di differenziare i microrganismi presenti (utilizzando piastre con terreno diverso), oppure di effettuare un campionamento in doppio per ottenere risultati più rappresentativi. Ideato per il settore farmaceutico, ospedaliero e "indoor air quality", il DUO SAS SUPER 360 è idoneo per l'utilizzo in ambienti a contaminazione controllata.



DUO SAS 360  
24584

#### **CARATTERISTICHE DEL DUO SAS SUPER 360**

- La portata di 360L al minuto (180L + 180L) è ottimale per i campionamenti in ambienti a contaminazione controllata dove è necessario campionare grandi volumi d'aria
- È possibile utilizzare simultaneamente piastre con terreni diversi (es.: terreno per conta batterica, terreno per miceti)
- Programmabile fino a 10 cicli di campionamento consecutivi in accordo con le direttive USP
- Alta velocità di campionamento: 1000L in meno di 3 minuti (500L per testata)
- Potenzialmente, possono essere campionati 18m<sup>3</sup> in meno di un'ora
- Può essere utilizzato con piastre a contatto (55mm e 84mm) e con tradizionali piastre Petri da 90mm
- Costo inferiore all'acquisto di due strumenti a singola testata
- Possibilità di selezionare il funzionamento di una o di entrambe le testate

### **COME ORDINARE**

CODICE	CARATTERISTICHE
24584	DUO SAS SUPER 360 con flusso d'aria di 180 L/min per testata (senza testata e senza carica batteria)
15931	Testata di aspirazione "DRILLED" per piastre a contatto da 55 mm in alluminio, certificata
86603	Carica batteria 220V per DUO SAS SUPER 360

Nella sezione "ACCESSORI" sono disponibili altre testate da scegliere a seconda delle esigenze

# SAS ISOLATOR

## MONITORAGGIO DELL'ARIA ALL'INTERNO DEGLI ISOLATORI E IN AMBIENTI CONFINATI

Consiste in un'unità programmabile che rimane all'esterno dell'area da monitorare e una camera di aspirazione indipendente che utilizza piastre a contatto da 55 mm o tradizionali piastre Petri da 90mm; questo consente un minimo ingombro dello strumento all'interno dell'isolatore

### **CARATTERISTICHE DEL SAS ISOLATOR**

- La camera di aspirazione può essere posizionata in qualsiasi punto all'interno dell'isolatore
- Minimo impatto sul flusso d'aria laminare
- Campionamento rapido: fino a 1000L d'aria in sei minuti
- Programmabile totalmente dall'esterno dell'isolatore
- Può essere utilizzato con comuni piastre a contatto (55mm e 84mm) e con le tradizionali piastre Petri da 90mm, semplificando notevolmente il campionamento dei microrganismi
- Campionamento sequenziale programmabile
- Resistenza alla sterilizzazione con VHP

SAS ISOLATOR  
43216 - 43217



Connessione tra l'unità di comando e la testata di aspirazione

## COME ORDINARE

CODICE	CARATTERISTICHE
43216	SAS ISOLATOR campionatore per piastre a contatto con flusso di 100 L/min (senza testata e senza carica batteria)
43217	SAS ISOLATOR campionatore per piastre a contatto con flusso di 180 L/min (senza testata e senza carica batteria)
43218	SAS ISOLATOR campionatore per piastre Petri con flusso di 100 L/min (senza testata e senza carica batteria)
43219	SAS ISOLATOR campionatore per piastre Petri con flusso di 180 L/min (senza testata e senza carica batteria)
86603	Carica batteria 220V per SAS ISOLATOR
23236	Testata in acciaio per "SAS ISOLATOR" piastre Petri da 90 mm
15503	Testata in acciaio per "SAS ISOLATOR" piastre a contatto da 55 mm

# SAS

## • SAS SUPER IAQ\*

### IL PARTNER PER LA MICROBIOLOGIA AMBIENTALE

Uno strumento semplice ed affidabile, ideale per i responsabili dell'HACCP, per i responsabili degli impianti di trattamento acque, per gli igienisti industriali impegnati nelle indagini SBS (Sick Building Syndrome) e per chi effettua i controlli dei sistemi di trasporto/condizionamento dell'aria HVAC (Heating Ventilation Air Conditioning).

### CARATTERISTICHE DEL SAS SUPER IAQ

- Consente la determinazione della carica microbica presente nell'aria
- Completo di testata in alluminio per piastre da 55 mm, carica batteria, telecomando, valigetta
- Funzionante a batterie ricaricabili ad elevata autonomia: oltre 70.000 litri di aria campionabili con ogni ricarica (circa 8 ore) - portata costante di 100 L/min
- Utilizza piastre a contatto da 55 mm di diametro
- Possibilità di utilizzare piastre a contatto diametro 84 mm e piastre Petri diametro 90 mm.
- Dim. d'ingombro 105x110x290 h mm - peso 1750 g
- Programmazione del volume d'aria da campionare da 1 a 1999 litri
- Memorizzazione cicli
- Impostazione ritardo
- Visualizzatore digitale con indicazione del numero di litri da campionare, data, operatore e luogo
- Flusso di 100 litri d'aria al minuto per campionare 300 litri in soli 3 minuti
- Robusta costruzione e facile utilizzo per l'impiego in qualsiasi ambiente

\* IAQ = Indoor Air Quality (qualità dell'aria negli ambienti confinati)

SAS SUPER IAQ  
90593



### COME ORDINARE

CODICE CARATTERISTICHE

90593 SAS SUPER IAQ con flusso d'aria di 100 L/min completo di testata in alluminio, carica batteria, telecomando e valigetta

Nella sezione "ACCESSORI" sono disponibili altre testate da scegliere a seconda delle esigenze

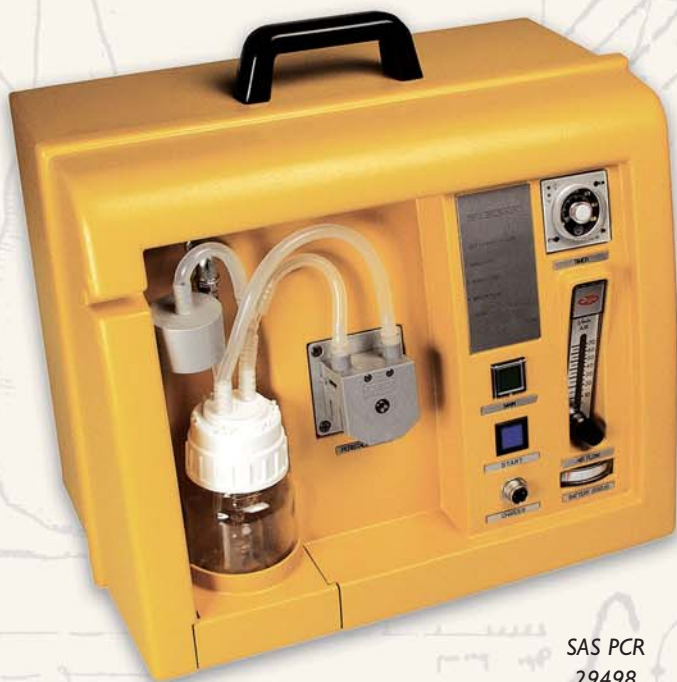
# SAS PCR

# PINOCCHIO SUPER II

Il **SAS PCR** è stato progettato e sviluppato specificatamente per il campionamento di microrganismi patogeni aerodispersi. Il SAS PCR permette di ottenere in pochi minuti un campione di microrganismi sospesi in un liquido adatto per una veloce identificazione tramite analisi di biologia molecolare

### CARATTERISTICHE DEL SAS PCR

- L'aria aspirata dallo strumento ed il liquido confluiscono congiuntamente attraverso un condotto a spirale e sono convogliati in un recipiente di raccolta. Il liquido è mantenuto in costante ricircolazione per prolungare e favorire il contatto liquido / bioaerosol
- Programmazione sul pannello di comando del tempo di aspirazione, in funzione dei litri di aria che si intende campionare
- Terminato un ciclo di campionamento, il sistema di raccolta "SPIRANTRA" consente di iniziare immediatamente un nuovo ciclo



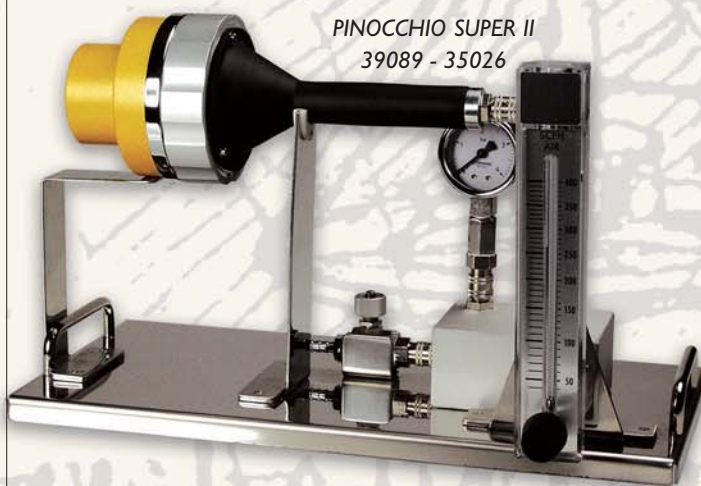
SAS PCR  
29498

"**PINOCCHIO SUPER II**" è un campionatore ad impatto per testare la qualità microbiologica dell'aria e dei gas compressi utilizzati in Clean Room.

La fonte di aria compressa viene connessa al "Pinocchio Super II" e il flusso d'aria viene regolato fino ai valori richiesti (es. 100 L al minuto). Il tempo di campionamento viene quindi determinato in funzione del volume che si intende analizzare.

### CARATTERISTICHE DEL SAS PINOCCHIO SUPER II

- Permette di campionare i microrganismi eventualmente presenti nei gas compressi senza l'ausilio di campionatori attivi
- E' un sistema completo che comprende: connettori, anemometro, manometro, rubinetto e testata ad imbuto completa di supporto per piastra a contatto o piastra Petri.
- Non richiede alimentazione elettrica ed è facilmente trasportabile
- Può essere utilizzato con piastre a contatto e con tradizionali piastre Petri da 90mm
- E' sterilizzabile in autoclave
- E' certificabile secondo gli Standard Internazionali
- Documentazione I.Q., O.Q., P.Q. disponibile
- Disponibili note applicative e Procedure Operative Standard (POS)



PINOCCHIO SUPER II  
39089 - 35026

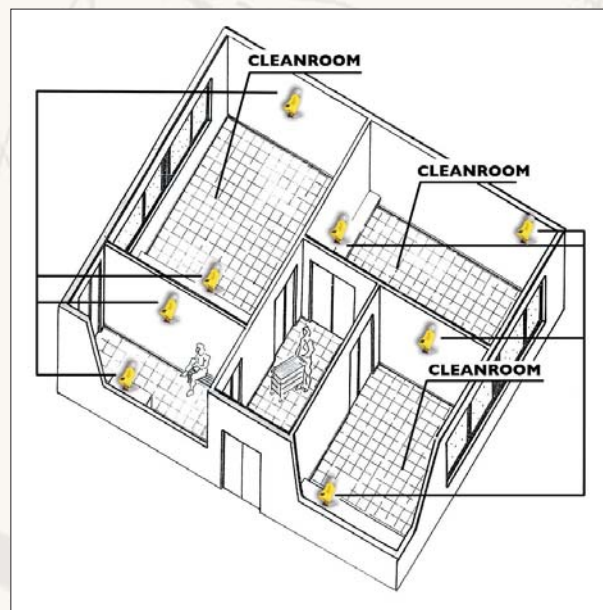
## COME ORDINARE

CODICE	CARATTERISTICHE
29498	SAS PCR campionatore d'aria per microrganismi patogeni completo di un raccoglitore SPIRANTRA (senza carica batteria)
39089	PINOCCHIO SUPER II campionatore microbiologico per gas compressi per piastre a contatto
35026	PINOCCHIO SUPER II campionatore microbiologico per gas compressi per piastre PETRI
89218	PINOCCHIO SUPER II campionatore microbiologico per gas compressi con certificato di calibrazione utilizzabile con piastre a contatto
89219	PINOCCHIO SUPER II campionatore microbiologico per gas compressi con certificato di calibrazione utilizzabile con per piastre PETRI
86459	Carica batteria per SAS PCR

# SAS SUPER NETWORK

Il SAS SUPER NETWORK è un sistema che consente di effettuare campionamenti sequenziali e/o simultanei con diverse unità del SAS SUPER ISO posizionate in vari punti della Clean Room.

Tutti i campionatori d'aria SAS (fino a 100 unità) vengono singolarmente programmati e gestiti tramite un PC localizzato all'esterno della Clean Room.



## COME ORDINARE

CODICE	CARATTERISTICHE
86995	SAS SUPER NETWORK SOFTWARE - Software per connettere ad un PC fino a 100 SAS SUPER ISO posizionati in diverse aree
89172	Dispositivo interfaccia SAS NET
86279	SAS SUPER ISO 100 con flusso d'aria di 100 L/min (senza testata e senza carica batteria)
86834	SAS SUPER ISO 180 con flusso d'aria di 180 L/min (senza testata e senza carica batteria)
89131	Carica batteria 220V per SAS SUPER ISO

Scegliete la testata più idonea alle vostre esigenze nella sezione "ACCESSORI"

# SAS

## • DAILY-HEAD

### **TESTATA MONOUSO PER IL CONTROLLO MICROBIOLOGICO DELL'ARIA CON I CAMPIONATORI SAS**

Le testate monouso "DAILY-HEAD" consentono di evitare le operazioni di sterilizzazione delle testate in metallo, con notevole risparmio di tempo per chi effettua numerosi campionamenti ambientali e per chi ha la necessità di certificare l'avvenuta sterilizzazione e il contenuto endotossinico delle singole testate.

Il particolare confezionamento in doppio imballo sterile irraggiato consente di avere sempre a disposizione testate singole sempre pronte all'uso.

- Testata confezionata singolarmente in doppio imballo sterilizzato mediante irraggiamento
- Costruita in materiale plastico antistatico idoneo per impiego in clean room
- Accompagnata da certificati di sterilizzazione mediante irraggiamento e contenuto endotossinico
- Utilizzabile con i campionatori SAS SUPER ISO, DUO SAS SUPER 360, SAS ISOLATOR, SAS IAQ
- Utilizzabile con qualsiasi piastra a contatto da 55 mm o piastra Petri da 90 mm, a seconda del modello
- Ideale in combinazione la camera "Atrium" specifica per Clean Room e isolatori
- Cinque anni di scadenza dalla data di produzione



### **COME ORDINARE**

CODICE CARATTERISTICHE

86996 Testata monouso "DAILY HEAD" per piastre a contatto da 55 mm - box da 50 pezzi

91214 Testate monouso "DAILY-HEAD" per piastre Petri da 90 mm - box da 50 pezzi

# Validazione e Calibrazione

La portata di ogni campionatore deve essere periodicamente controllata per accertare che il volume aspirato sia corretto.

## **DUE DIFFERENTI NECESSITÀ:**

- Il primo consiste in una rapida verifica del flusso "in house" per evidenziare eventuali anomalie (effettuabile con lo strumento "Pyramid")
- Il secondo, da effettuarsi almeno una o due volte all'anno (con lo strumento "Politecnic" o inviando il campionatore ai laboratori di taratura International pbi), è una calibrazione ufficiale che garantisce il corretto funzionamento dello strumento.

## **PYRAMID**

CONTROLLO QUALITÀ DEI CAMPIONATORI SAS  
(METODO NON UFFICIALE)

- Anemometro certificato con visualizzatore LCD per valutare il flusso d'aria aspirato dal SAS
- Utilizzabile su ogni modello SAS
- Lettura dei dati sia in litri/minuto, sia in piedi-cubi/minuto
- È sufficiente appoggiare il PYRAMID sulla testata e accendere il SAS
- Tempo di misura 30 secondi
- Conforme alle cGLP e cGMP
- Procedure Operative Standard (POS)
- Completo di valigia di trasporto



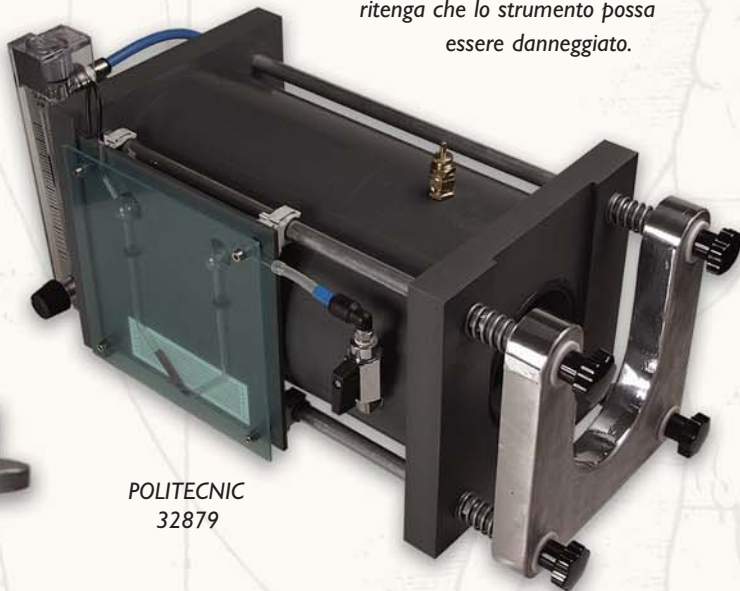
PYRAMID - 89389



## **POLITECNIC**

METODO UFFICIALE DI CALIBRAZIONE PER I CAMPIONATORI SAS

Quando e perché è indispensabile validare la portata del campionatore? È importante verificare che il volume d'aria campionato sia corretto per evitare errori di valutazione della contaminazione ambientale. La calibrazione è un importante strumento per garantire la correttezza del volume d'aria campionato. La procedura di validazione dovrebbe essere eseguita ogni 6-12 mesi e ogniqualvolta si ritenga che lo strumento possa essere danneggiato.



POLITECNIC  
32879

## **SERVIZIO CALIBRAZIONE**



International PBI offre un servizio completo di calibrazione per tutti gli strumenti SAS

## COME ORDINARE

CODICE	CARATTERISTICHE
89389	Sistema di validazione "PYRAMID"
32879	Sistema di validazione "POLITECNIC"

# SAS

## • Piastre a Contatto

### PIASTRE A CONTATTO STERILI DA USARE CON I CAMPIONATORI "SAS"

Il corretto campionamento dell'aria dipende anche dalla scelta del materiale di consumo più idoneo allo scopo. Le piastre a contatto utilizzabili con il "SAS" sono le seguenti:



#### **"SURFAIR PLATE":** PIASTRE A CONTATTO STERILI DIAMETRO 55 mm VUOTE DA RIEMPIRE CON TERRENO DI COLTURA

CODICE	CARATTERISTICHE
4294	Piastre "SURFAIR PLATE" - beta irraggiate - diametro 55 mm in sacchetti da 10 pezzi - 500 piastre per box
19810	Piastre "SURFAIR PLATE" - beta irraggiate - diametro 55 mm in confanetto da 20 pezzi - irraggiate - 500 piastre per box

#### **"AGAR CONTACT BLISTER":** PIASTRE A CONTATTO STERILI DIAMETRO 55 mm PRONTE ALL'USO

CODICE	CARATTERISTICHE	SCADENZA DALLA DATA PRODUZIONE	PIASTRE PER CONFEZIONE
5210	Agar-Contact Blister PCA (Plate count Agar) per conta totale	9 mesi	5 blister da 4 piastre conf singolarmente
7426	Agar-Contact Blister PCA + Inattivante per conta totale	9 mesi	5 blister da 4 piastre conf singolarmente
7429	Agar-Contact Blister SDA (Sabouraud Dextrose Agar) per muffe e lieviti	9 mesi	5 blister da 4 piastre conf singolarmente
17573	Agar-Contact Blister SDA + Inattivante per muffe e lieviti	9 mesi	5 blister da 4 piastre conf singolarmente
88445	Agar-Contact Blister SDA + CAF per muffe e lieviti	9 mesi	5 blister da 4 piastre conf singolarmente
17572	Agar-Contact Blister TSA per conta totale	9 mesi	5 blister da 4 piastre conf singolarmente
17354	Agar-Contact Blister TSA + Inattivante per conta totale	9 mesi	5 blister da 4 piastre conf singolarmente
7427	Agar-Contact Blister VRBA per batteri Gram negativi / Coliformi	6 mesi	5 blister da 4 piastre conf singolarmente
29788	Agar-Contact Blister VRBG per Enterobatteri	6 mesi	5 blister da 4 piastre conf singolarmente
17574	Agar-Contact Blister MSA (Mannitol Saltb Agar) per Stafilococchi	6 mesi	5 blister da 4 piastre conf singolarmente
19927	Agar-Contact Blister Mac Conkey per Coliformi	6 mesi	5 blister da 4 piastre conf singolarmente
17575	Agar-Contact Blister Pseudomonas per la ricerca di Pseudomonas	6 mesi	5 blister da 4 piastre conf singolarmente
18625	Agar-Contact Blister Legionella per a ricerca di Legionella	6 mesi	5 blister da 4 piastre conf singolarmente

#### **"AGAR CONTACT CLEAN ROOM FDA":** PIASTRE A CONTATTO STERILI DIAMETRO 55 mm PRONTE ALL'USO DI GRADO FARMACEUTICO (SPECIFICHE PER CLEAN ROOM DELLE AZIENDE FARMACEUTICHE).

SCADENZA 6 MESI DALLA DATA DI PRODUZIONE

CODICE	CARATTERISTICHE	PIASTRE PER CONFEZIONE
12675	Piastre a contatto "AGAR CONTACT CLEAN ROOM FDA" con terreno TSA in doppio imballo sterile irraggiato	10 sacchetti da 10 piastre in doppio imballo sterile (100 piastre per box)
13340	Piastre a contatto "AGAR CONTACT CLEAN ROOM FDA" con terreno TSA + Tween e Lecitina in doppio imballo sterile irraggiato	10 sacchetti da 10 piastre in doppio imballo sterile (100 piastre per box)
12674	Piastre a contatto "AGAR CONTACT CLEAN ROOM FDA" con terreno SDA in doppio imballo sterile irraggiato	10 sacchetti da 10 piastre in doppio imballo sterile (100 piastre per box)
14418	Piastre a contatto "AGAR CONTACT CLEAN ROOM FDA" con terreno SDA + Tween e Lecitina in doppio imballo sterile irraggiato	10 sacchetti da 10 piastre in doppio imballo sterile (100 piastre per box)

#### **PETRI CLEAN ROOM FDA":** PIASTRE PETRI STERILI DIAMETRO 90 mm PRONTE ALL'USO DI GRADO FARMACEUTICO (SPECIFICHE PER CLEAN ROOM DELLE AZIENDE FARMACEUTICHE). SCADENZA 6 MESI DALLA DATA DI PRODUZIONE

CODICE	CARATTERISTICHE	PIASTRE PER CONFEZIONE
46582	Piastre Petri 90 mm "CLEAN ROOM FDA" con terreno TSA in doppio imballo sterile irraggiato	15 sacchetti da 10 piastre in doppio imballo sterile (150 piastre per box)
15577	Piastre Petri 90 mm "CLEAN ROOM FDA" con terreno SDA doppio imballo sterile irraggiato	15 sacchetti da 10 piastre in doppio imballo sterile (150 piastre per box)

Per conoscere la gamma completa delle piastre a contatto da 55 mm e da 84 mm, delle piastre Petri in doppio e in triplo imballo sterile chiedeteci la scheda tecnica delle piastre "AGAR-CONTACT"

# SAS

## Accessori

### COME ORDINARE

#### CODICE CARATTERISTICHE

##### TESTATE PER IL SAS

15931	Testata di aspirazione "DRILLED" per piastre a contatto da 55 mm in alluminio, certificata
15503	Testata di aspirazione "INOX DRILLED" per piastre a contatto da 55 mm in acciaio inossidabile lucidato, certificata
19123	Testata di aspirazione + adattatore per piastre a contatto "MAXI CONTACT" da 84 mm in alluminio, certificata
18148	Testata di aspirazione + adattatore per piastre a contatto "MAXI CONTACT" da 84 mm in acciaio inossidabile lucidato, certificata
19117	Testata di aspirazione+ adattatore per piastre Petri da 90 mm in alluminio, certificata
19119	Testata di aspirazione+ adattatore per piastre Petri da 90 mm in acciaio inossidabile, certificata
19115	Camera autoclavabile "ATRIUM" per piastre a contatto (senza testata)
23236	Testata in acciaio (senza adattatore) piastre Petri da 90 mm
34494	Testata in alluminio (senza adattatore) piastre Petri da 90 mm
86996	Testata monouso "DAILY-HEAD" per piastre a contatto da 55 mm - box da 50 pz
91214	Testata monouso "DAILY-HEAD" per piastre Petri da 90 mm - box da 50 pz
21160500	Contenitore autoclavabile per trasferimento testate SAS in Clean Room - box da 4 pz

##### VALIGETTE DI TRASPORTO

18143	Valigetta morbida "PRATICA" per trasporto campionatore d'aria SAS
20153	Valigetta "LIGHT CASE" in alluminio con interno antiurto per spedizioni
86751	Valigetta "TRANS CASE" per campionatore DUO-SAS SUPER 360
71350001	Valigetta trasparente autoclavabile per il trasporto in Clean Room
71360001	Maniglia per valigetta codice 71350001
34538	Valigetta per PINOCCHIO SUPER II
25094	Valigetta morbida "DUO-SOFT" con tracolla per DUO-SAS SUPER 360
36475	Valigetta per SAS PCR
88713	Valigetta "LIGHT CASE" per SAS ISOLATOR

#### CODICE CARATTERISTICHE

##### CAMERE DI ASPIRAZIONE

87085	Camera di aspirazione in acciaio "PIER" per "SAS ISOLATOR" (per piastre a contatto)
88826	Camera di aspirazione in acciaio "PIER" per "SAS ISOLATOR" (per piastre Petri da 90 mm)

##### STATIVI

5214	Treppiede "TEDESCO TABLE" da tavolo
5215	Treppiede "TEDESCO FLOOR" da pavimento
20914	Supporto "SAS HOLDER" da tavolo e da parete
89229	Supporto in acciaio inox per interfaccia "SAS NETWORK"

##### CALIBRAZIONE

14105	Taratura e certificazione per SAS SUPER e IAQ
32879	Sistema SAS Politecnic con certificato di calibrazione
89389	Sistema SAS Pyramid
42767	Sistema SAS Politecnic senza certificato di calibrazione
32949	Certificato di calibrazione per "Politecnic" e "Pinocchio Super II"

##### MANUALI IQ,OQ E PQ

20093	Manuale Installation Qualification (IQ)
20094	Manuale Operational Qualification (OQ)
25099	Manuale Performance Qualification (PQ)

##### ALTRI ACCESSORI

89170	Telecomando a distanza ad infrarossi per SAS SUPER ISO
22536	SAS Software per scaricamento dati per DUO SAS SUPER 360
26025	Interfaccia per scaricamento dati per software codice 22536
86726	Disinfettante sterile per testata "BACTY IPA SPRAY" da 400 ml (4 x box)
29499	Sistema di raccolta SPIRANTRA per SAS PCR
89320	Software per scaricamento dati SAS SUPER ISO
89321	Interfaccia per scaricamento dati SAS SUPER ISO

### ARCHIVIO NOTE APPLICATIVE - WWW.INTERNATIONALPBI.IT

ARIA MANI SUPERFICI

ATTIVITA' DELL'ACQUA

BPL

BIOCHIPS

BIOLOGIA MOLECOLARE

CAMPIONAMENTO

CENTRIFUGAZIONE

CHIMICA

CLEAN ROOM

COLTURE CELLULARI

CRIOGENIA

HACCP

IGIENE

LAL

MICROBIOLOGIA

SICUREZZA

STERILIZZAZIONE