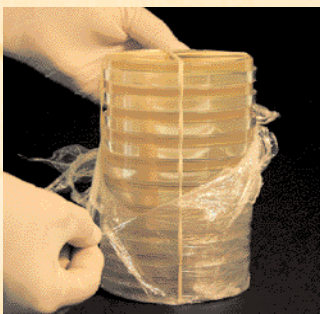


# Come usare le piastre a contatto in un isolatore

- 1) trasferire le piastre doppiamente imballate nell'isolatore
- 2) azionare il ciclo di sterilizzazione mediante perossido d'idrogeno



- 3) alla fine del ciclo, rimuovere ed eliminare l'involucro esterno



- 4) rimuovere l'involucro interno e effettuare il controllo ambientale



- 5) è consigliabile l'utilizzo di un sacchetto sterile per il trasferimento delle piastre a contatto all'esterno dell'isolatore

## Stoccaggio e Shelf-life delle piastre a contatto

Le piastre a contatto devono essere stoccate tra i 10 °C e i 25 °C.  
La shelf-life è pari a 6 mesi dalla data di produzione.